

# SIMAR



## *Société Industrielle de Machines Agricoles Rotatives*

35, rue de Lancy - GENÈVE - Acacias

Téléphone : 4 23 30 - 4 23 39 - Télégrammes : Simar-Genève



Le motoculteur SIMAR est construit en trois grandeurs différentes qui sont les suivantes :

Type	Puissance
C 31	4 CV.
54 A et 55 B	8 CV.
70 C	10 CV.

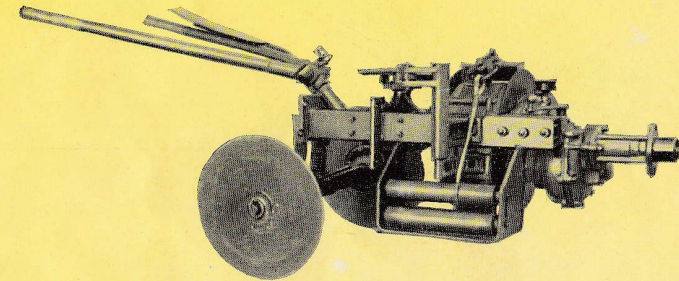
Chacun de ces trois types est pourvu de deux vitesses avant, ce qui a été reconnu nécessaire.

Les types C 31 et 54 A sont les seuls ne possédant pas de marche arrière, les deux autres modèles 55 B et 70 C sont munis d'une marche arrière, ce qui leur permet d'être employés comme motocharruue, le labour étant quasi impossible sans la marche arrière.

Tous ces motoculteurs sont munis de dispositifs leur permettant de virer sur place en bout de ligne.

**Pour de plus amples renseignements, demandez  
notre catalogue N° 44**

## Treuil



Le treuil se monte sur un motoculteur à la place de la fraise et sans changer les roues. Le motoculteur alors se transforme en un moto-treuil parfait comme fonctionnement.

Le treuil se monte sur les types C 31, 54 A, 55 B et 70 C. Une bride spéciale permet son adaptation sur chacun de ces types.

Poids : 175 kilos avec 100 mètres de câble.

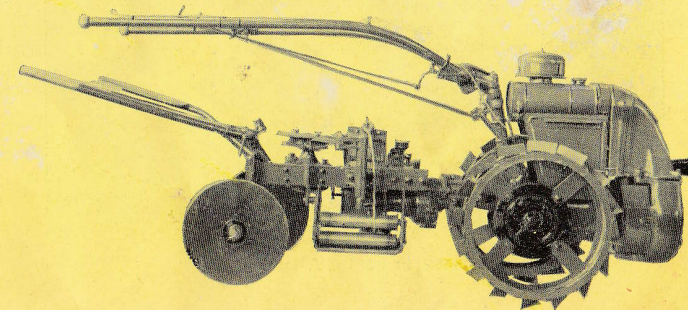
Largeur maximum du treuil : 650 mm.

Longueur totale du treuil, de l'emboîtement à l'extrémité des mancherons : 1.660 mm.

La longueur maximum du câble qui peut être monté sur le tambour est de 150 mètres.

Longueur du câble livrable selon commande :

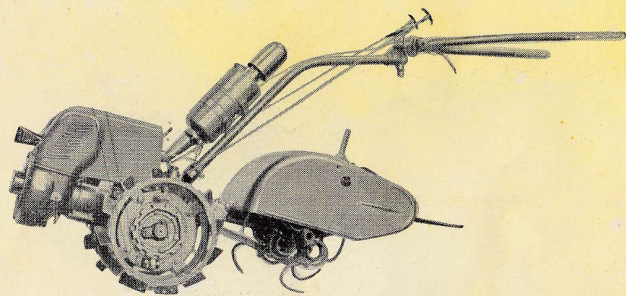
100 mètres  
125 mètres  
150 mètres



Mototreuil de 8 CV.



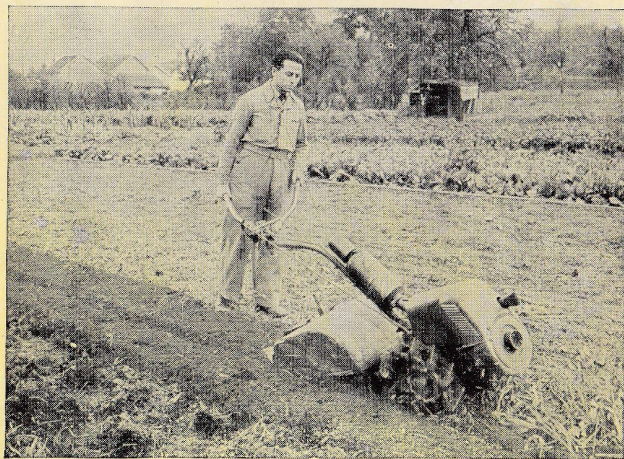
## Motoculteur Type C 31



Le type C 31 est recommandé pour le petit maraîcher, l'horticulteur, les jardins potagers des propriétés privées et les cultures entre lignes dans les grandes exploitations.

Il convient pour les superficies plus petites que 5000 mètres carrés.

On ne peut le transformer en motocharrue, car il est trop léger pour pouvoir exercer la traction nécessaire.



Motoculteur de 4 CV. au travail

## Motoculteur Type C 31 2 vitesses avant

### Spécifications

**Moteur :** puissance de 4 CV. à un cylindre, bielle et vilebrequin montés sur roulements à billes et à galets.

**Graissage :** huile mélangée au carburant, proportion de 6 à 8 % suivant le carburant utilisé.

**Refroidissement :** par turbine à air montée sur l'arbre moteur (sans courroie de transmission ou chaîne).

**Allumage :** par magnéto « Bosch » ou « Bohli » à haute tension.

**Carburateur :** à cuve centrale EXAIR, spécialement construit par SIMAR.

**Consommation :** 1 litre et demi par heure.

**Capacité du réservoir :** trois litres et demi.

**Filtre à air :** système spécial de SIMAR.

**Boîte de vitesse :** engrenages ou arbres de transmission en acier spécial traité. Tous les engrenages et arbres tournent dans l'huile de la boîte de vitesse.

**Embrayage :** par griffes à prise directe travaillant dans l'huile (aucun patinage n'est possible).

**Dimensions générales :** longueur 2 m. 50, hauteur 1 m. 09, largeur 42 cm.

**Poids :** 150 kilos.

**Superficie fraisée en une heure :** en petite vitesse 300 m<sup>2</sup>, grande profondeur. En grande vitesse 600 m<sup>2</sup> en superficiel.

**Largeur de travail de la fraise :** 38 cm. de culture.

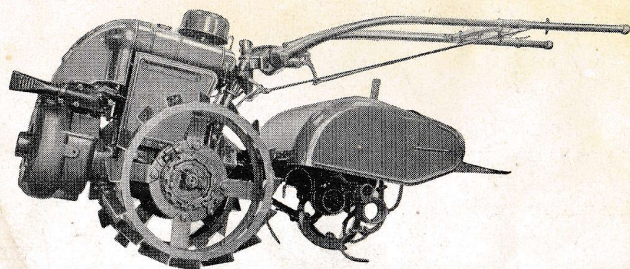
**Mancherons de direction :** ajustables en hauteur suivant la grandeur du conducteur et pouvant être déplacés de côté. Les commandes moteur et machine à portée de la main.

**Équipement normal :** 1 trousse à outils complète, 1 ressort et 3 crochets de réserve.

**Équipement accessoire :** buttoir, poulie motrice, protection des roues motrices, faucheuse, treuil, sarcluse légère, fraise étroite avec roues étroites de 25 cm., toit de protection 29 cm. Marche au pétrole, pompe à pression pour traitement arboricole, cercles de marche sur route.



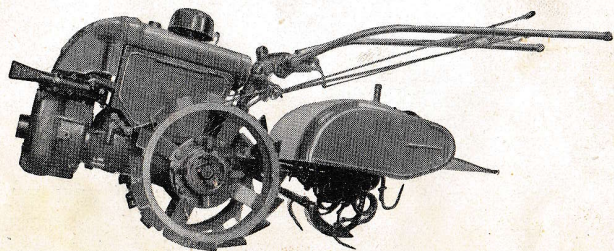
## Motoculteur Type 54 A



Le type 54 A, qui n'a pas de marche arrière, est particulièrement recommandé pour les maraîchers de grande moyenne ayant une possibilité de labour autre que le motoculteur et qui veulent faire l'économie de la marche arrière.

On l'utilise pour les pépinières et les intercultures sur de très grandes surfaces. Ce type est à employer pour une superficie de 5000 à 20.000 mètres carrés ( $1\frac{1}{2}$  à 2 ha).

## Motoculteur Type 55 B



Le type 55 B est tout spécialement recommandé aux maraîchers moyens ne disposant pas d'attelage pour leur labour à la charrue et par conséquent désirant labourer avec le motoculteur transformé en motocharrue.

Ce type de machine est particulièrement indiqué pour des superficies comprises entre 5000 et 20.000 mètres carrés ( $1\frac{1}{2}$  à 2 ha).

## Motoculteur Type 55 B avec marche arrière et 54 A sans marche arrière

### Spécifications

**Moteur :** puissance de 8 CV. à un cylindre monté avec bielle et vilebrequin sur roulements à billes ou à galets.

**Graissage :** par mélange d'huile au carburant dans une proportion de 6 à 8% suivant le carburant employé.

**Refroidissement :** par turbine à air montée sur l'arbre moteur (sans courroie, ni chaîne de transmission).

**Allumage :** par magnéto « Bosch » ou « Bohli » à haute tension.

**Carburateur :** à cuve centrale EXAIR, spécialement construit par SIMAR.

**Consommation :** 2 litres et demi par heure.

**Capacité du réservoir :** type 54 A : 6 litres. Type 55 B : 10 litres.

**Filtre à air :** spécial à bain d'huile, protégeant le moteur et le carburateur de tous dommages.

**Boîte de vitesse :** engrenages et arbres de transmission en acier spécial traité. Tous les engrenages et pignons tournent dans l'huile de la boîte de vitesse. 2 vitesses avant et 2 vitesses arrière pour 55 B et seulement 2 vitesses avant pour le 54 A.

**Embrayage :** par griffes à prise directe travaillant dans l'huile de la boîte de vitesse (aucun patinage n'est possible).

**Dimensions générales :** longueur 2,400—2,270 ; largeur 610 mm. ; hauteur 950 mm.

**Poids :** 55 B = 265 kilos — 54 A = 246 kilos.

**Superficie fraisée en une heure :** en petite vitesse : 500 m<sup>2</sup> en grande profondeur ; en grande vitesse : 1000 m<sup>2</sup> travail superficiel.

**Profondeur :** réglable par un patin spécial de 5 à 25 cm. de profond.

**Largeur de travail de la fraise :** 540 mm. de culture.

**Superficie labourée avec la charrue en une heure :** de 22 à 28 cm. de profondeur = 600 m<sup>2</sup>. Largeur de labour : 25 à 28 cm.

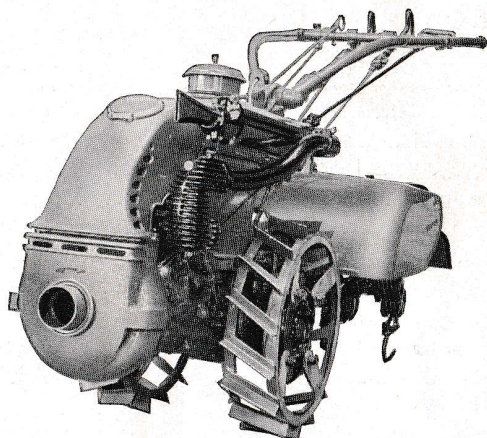
**Guidon de direction :** ajustable en hauteur suivant la grandeur du conducteur et peut être déplacé de côté. Les commandes de la machine sont toutes à portée de la main du conducteur.

**Équipement normal :** 1 trousse à outils, 2 ressorts et 4 crochets.

**Équipement accessoire :** buttoir, poulie motrice, protection de roues motrices, faucheuse, treuil, sarcluse, fraise étroite de 38 cm., ou fraise large de 72 cm., marche au pétrole, charrue reversible avec roues métalliques, pompe à pression pour traitement arboricole, cercles de marche sur route et pneumatique.



## Motoculteur Type 70 C



Le type 70 C est construit pour les terrains maraîchers ayant de 20.000 à 40.000 mètres carrés (2 à 4 ha). Il est particulièrement pratique pour les labours et la traction sur le propre domaine du maraîcher.

Il convient donc aussi au petit agriculteur à cultures variées. Un débrayage des roues commandé du guidon permet à la motocharrue de tourner sur place aux extrémités des lignes et facilite la conduite de la machine lorsqu'on l'emploie comme petit tracteur.



Motoculteur 10 CV. - Travail en culture maraîchère

## Motoculteur Type 70 C avec marche arrière

### Spécifications

**Moteur :** puissance 10 CV. à un cylindre monté avec bielle et vilebrequin sur roulements à billes et à galets.

**Graissage :** par mélange d'huile au carburant dans une proportion de 6 à 8 % suivant le carburant employé.

**Refroidissement :** par turbine à air montée sur l'arbre moteur (sans courroie ni chaîne de transmission).

**Allumage :** par magnéto « Bosch » ou « Bohli » à haute tension.

**Carburateur :** à cuve centrale EXAIR, spécialement construit par SIMAR.

**Consommation :** 3 litres par heure.

**Capacité du réservoir :** 10 litres.

**Filtre à air :** spécial à bain d'huile, protégeant le moteur et le carburateur de tous dommages.

**Boîte de vitesse :** engrenages, pignons et arbres de transmission en acier spécial traité. Tous ces organes tournent dans l'huile de la boîte de vitesse, 2 vitesses avant et 2 vitesses arrière.

**Embrayage :** par griffes à prise directe travaillant dans l'huile de la boîte de vitesse (aucun patinage n'est possible).

**Dimensions générales :** longueur 2 m. 50, largeur 78 cm., hauteur 1 m. 23.

**Poids :** 374 kg.

**Roues motrices :** indépendantes à volonté et commandées par débrayage depuis le guidon de direction.

**Superficie fraisée en une heure :** en petite vitesse : 700 m<sup>2</sup> en grande profondeur ; en grande vitesse : 1600 m<sup>2</sup> en superficiel.

**Profondeur :** réglage par un patin spécial de 5 à 28 cm. de profondeur.

**Largeur de travail de la fraise :** 72 cm.

**Superficie de labour avec la charrue en une heure :** à 20-25 cm. de profondeur = 700 à 800 m<sup>2</sup>. Largeur de labour = 30 cm.

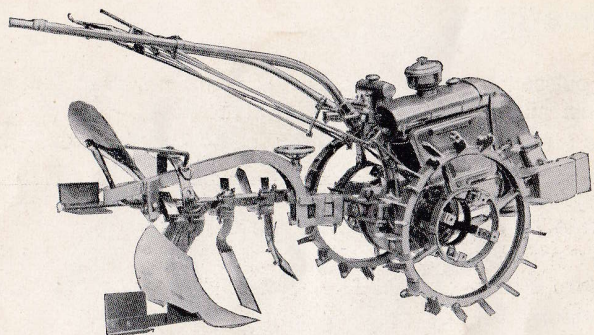
**Guidon de direction :** ajustable en hauteur suivant la grandeur du conducteur et peut être déplacé de côté. Les commandes de la machine sont toutes à portée de la main du conducteur.

**Équipement normal :** 1 trousse à outils, 1 pompe de graissage à pression, 2 ressorts et 4 crochets.

**Équipement accessoire :** buttoir, poulie motrice, faucheuse, treuil, sarcluse, marche au pétrole, charrue reversible avec roues métalliques. Pompe à pression pour traitement arboricole, charriot de traction avec siège, galets doubles pour traction de herse.



## Charrue



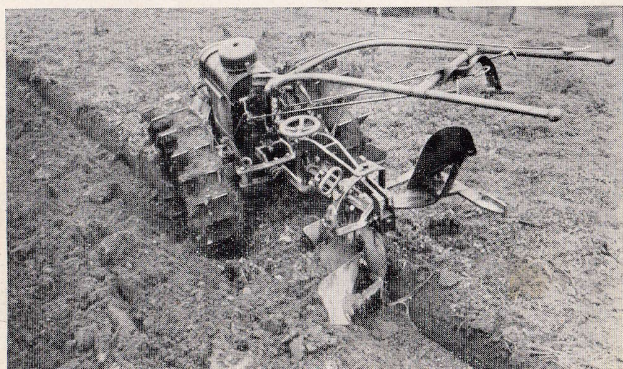
Seules les machines avec marche arrière peuvent utiliser la charrue.

La charrue se compose d'un timon d'attelage avec secteur, d'une charrue proprement dite à double versoir (Brabant), de deux roues de traction et d'un contrepoids.

Le contrepoids se place sur le moteur pour équilibrer le poids de la charrue, qui est plus grand que celui de la fraise. La largeur du sillon varie avec la puissance de la machine ; elle peut aller de 22 à 35 cm. et la profondeur de 18 à 28 cm.

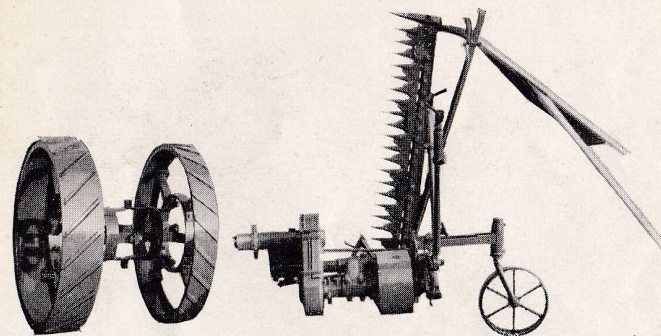
Poids de la charrue avec roues et contrepoids :

Type	Charrue	Contrepoids	Roues
55 B	100 kilos	65 kilos	70 kilos
70 C	100 kilos	48 kilos	86 kilos



Motocharrue de 8 CV. - Labour 26 cm. de profond

## Motofaucheuse

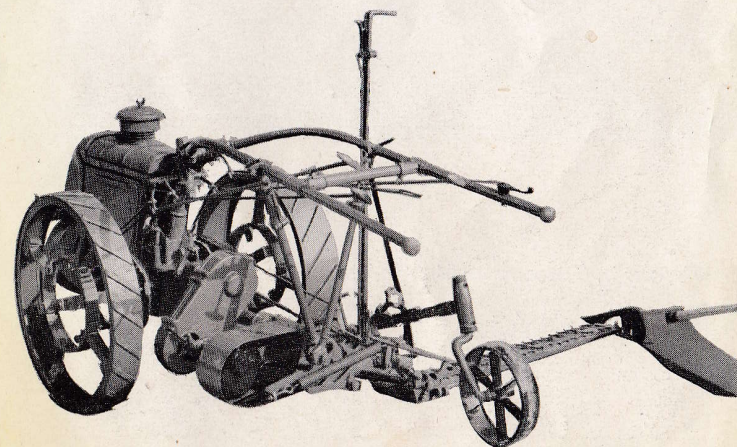


La faucheuse est du type bien connu avec barre à droite. La barre universelle compte 20 doigts, en acier étampé avec plaquettes d'usure trempées et striées sur les flancs.

Avec chaque barre sont livrés deux couteaux ayant 14 sections en acier trempé de première qualité.

Poids : 170 kilos.

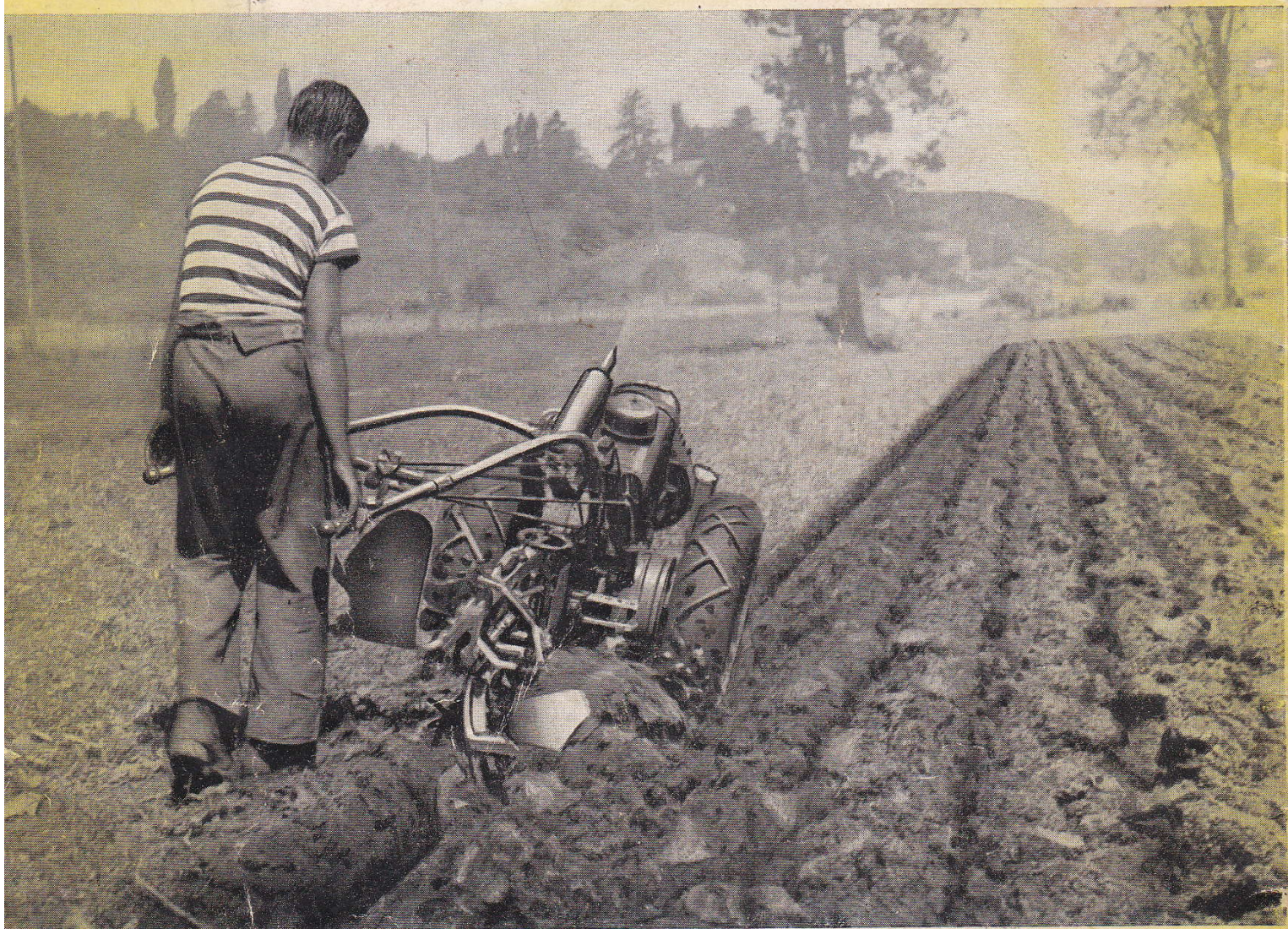
Elle se monte sur les types 55 B et 70 C.



Motofaucheuse de 8 CV. avec marche arrière



# SIMAR



Agent général pour la Suisse romande :

C. P. BERTHET, GENÈVE

9, Rue Vautier

ou

SIMAR, GENÈVE

Rue de Lancy, 35

Agent régional :